



22. Gmurethus-Schiessen Wollerau 2024



Schiesszeiten: Samstag, 23. März 2024 08.00 - 12.00
Mittwoch, 27. März 2024 17.30 - 20.00
Samstag, 06. April 2024 08.00 - 12.00
Sonntag, 07. April 2024 08.00 - 12.00

Schiessdistanz: Gewehr 50 m
Scheibenzahl: 12 elektronische Scheiben (Polytronic)
Schiessplatz: Wollerau (Fürti), Samstagenstrasse 33
Schussrichtung: Süd
Festadresse: Hofer Roger, Verenastrasse 2, 8832 Wollerau, Tel.: 044 786 38 31
sportschuetzenwollerau@bluewin.ch, www.sportschuetzen-wollerau.ch

**Spezialangebot
für Jungschützen
Fr. 30.-**

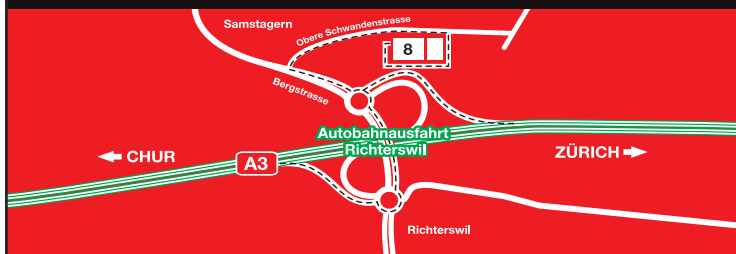
GUN SHOP

Schweiz GmbH

Waffen • Munition • Zubehör

Obere Schwandenstrasse 8 | 8833 Samstagern | 044 687 23 01

www.gunshopschweiz.ch



Öffnungszeiten:

Mittwoch
15.00 - 18.00 h

Donnerstag-Freitag
15.00 - 19.00 h

Samstag
09.00 - 12.00 h



TRETEN SIE EIN IN DIE NISSAN GARAGE SCHULER

Wir freuen uns, Sie in der faszinierenden Welt des Automobils und damit in unserer Nissan Garage begrüßen zu dürfen. Unsere Garage ist ein offizieller Nissan Service Betrieb und steht Ihnen mit einem aufgestellten Mitarbeiterteam, fachlicher Kompetenz und unermüdlichem Einsatzwille zur Verfügung. Wir machen alles, dass Sie und Ihr Auto sich optimal aufgehoben fühlen.

Entdecken Sie unsere Angebote und Dienstleistungen rund um das Auto, welche keine Wünsche offen lässt. Kontaktieren Sie uns, wir beraten Sie gerne.



Walter Schuler • Schönenbergstrasse 271 • 8820 Wädenswil
Tel. 044 680 41 40 • www.garage-schuler.ch



Herzlich willkommen

zum

22. Gmurethus-Schiessen 2024

der

Sportschützen Wollerau

vom 23. März, 27. März, 06. April und 07. April

Geschätzte und Kameraden!

Es freut uns sehr, Euch in unserem 87. Vereinsjahr zu begrüßen.
Gerne laden wir Euch zu unserem 22. Gmurethus-Schiessen 2024 ein.

Allen Schützinnen und Schützen wünschen wir schon jetzt «guet Schuss»
und verbleiben

SPORTSCHÜTZEN WOLLERAU
Roger Hofer – Präsident



KUSTER

J. & A. Kuster Steinbrüche AG Bäch
8807 Freienbach ☎ 044 787 70 70
www.kuster.biz Fax 044 787 70 71

● Natursteinarbeiten ● Renovationen ● Restaurierungen



VERENA HOF

WOLLERAU



Sonderbar

*Wir freuen uns
auf Ihren Besuch.*

www.gasthofseefeld.ch |

www.sonderbar-hurden.ch |

Sonderbar | Gasthof Seefeld |

Seedammstrasse 45

8640 Hurden

Die KIBAG arbeitet im
Einklang mit der Natur.



KIBAG. Aus gutem Grund.



Baustoffe

Bauleistungen

Umwelt und
Entsorgung

ÜBUNGSKEHR

Scheibe:	10
Schiessprogramm:	5 Schüsse Einzel pro Passe, Passenzahl unbeschränkt
Stellung:	Frei
Teilnahmekosten:	CHF 2.50 Schussgeld pro Passe
Bestimmungen:	Unterbrechung der Passe und Übergang auf alle Stiche gestattet

SPEZIALANGEBOT JUNGSCHÜTZEN UND JUGENDLICHE

Jugendlichen und Jungschützen U15/U17 unterbreiten wir folgendes Angebot:

Pauschale: Jugendliche und Jungschützen können für eine Pauschale von **CHF 30.-- zwei Stiche schiessen:**

Schiesskarte	CHF 5.--
2 Übungskehr	CHF 5.--
Gruppe / Gmurethus	CHF 10.50
Gabenstich „Fürti“	CHF 10.50

Bestimmungen: Diese Vergünstigung gilt nur beim Lösen vom Gabenstich „Fürti“ in Verbindung mit dem Gruppenstich „Gmurethus“. Für den Auszahlungsstich „Wollerau“ gibt es keine Vergünstigung.

GMURETHUS / GRUPPE

Scheibe:	10
Schiessprogramm:	4 Schuss Einzel und 2 x 2 Schuss Serie
Stellung:	liegend (U15 und SV können diesen Stich auch als Gruppenschützen liegend aufgelegt schiessen)
Teilnahmekosten:	CHF 10.50 (CHF 9.20 Kontrollgeld, CHF -.80 Sport- und Ausbildungsbeitrag, CHF -.50 Beitrag Leistungssportzentrum)
Auszeichnung:	Kranzkarte à CHF 10.-- CHF 8.-- CHF 6.-- E/S 80 P. 79 P. 78-74 P. U21/V 80-78 P. 77 P. 76-72 P. U15/U17/SV 80-77 P. 76 P. 75-71 P.
Bestimmungen:	Das Resultat zählt für den Gruppenwettkampf. Die Auszeichnung ist während der Dauer des Schiessens zu beziehen. Kein nachträgliches Bezugsrecht

Pizzeria Steinbruch

Italienische Spezialitäten
und grosse Auswahl an
Holzofen-Pizzas und Pasta

Seestrasse 186, 8806 Bäch
Telefon 044 784 88 77
Mobile 079 600 05 00
www.pizzeria-steinbruch.ch

Öffnungszeiten:
Montag – Freitag
10 – 14 Uhr + 17.30 – 24 Uhr
Samstag
17 – 24 Uhr
Sonntag geschlossen

Wir freuen uns auf Ihren Besuch

Zehnder Christian Gravierwerkstatt

Zürichstrasse 58 Tel. 055 412 31 64
8840 Einsiedeln
akura@bluewin.ch

AKURA

Firmenbeschriftungen

Schilder, Verbote usw.

Industrie-Gravuren

Briefkasten & Sonnerie

Orientierungstafeln

Buchstaben & Zahlen

Sport- & Ehrenpreise

Zinn- & Geschenkartikel

Metzg am Dorfplatz



IHRE DORFMETZG



METZG AM DORFPLATZ | SCHINDELLEGISTRASSE 1 | 8808 PFÄFFIKON SZ
+41 55 410 25 44 | WWW.METZGAMDORFPLATZ.CH

GABENSTICH „FÜRTI“

Scheibe:	10
Schiessprogramm:	4 Schuss Einzel und 3 x 2 Schuss Serie
Stellung:	liegend (SV, U15 liegend aufgelegt gestattet)
Teilnahmekosten:	CHF 17.50 (CHF 16.-- Kontrollgeld, CHF 1.-- Sport- und Ausbildungsbeitrag und CHF –.50 Beitrag an Leistungssportzentrum)

Gabensatz:	Punkte	Naturalgabe oder	Bargeld
	100 P.	Wert CHF 50.--	44.--
	99 P.	Wert CHF 35.--	30.--
	98 P.	Wert CHF 27.--	22.--
	97 P.	Wert CHF 22.--	17.--
	96 P.	Wert CHF 17.--	13.--
	95 P.	Wert CHF 14.--	11.--
	94 P.	Wert CHF 12.--	8.--
	93 P.	Wert CHF 8.--	6.--
	92 P.	Wert CHF 5.--	5.--
U15/U17/U21/V/SV	91 P.	Wert CHF 5.--	5.--

Mindestens 70% des Doppelgeldes als sofortige Auszahlung in Natura oder bar. Sollte die Auszahlung nicht mindestens 50% betragen, wird der gesamte Differenzbetrag als Verbesserung oder Verlängerung der Gabenreihe nachbezahlt. Beträgt die sofortige Auszahlung 50–70%, so wird der Differenzbetrag dem Gruppenwettkampf zugewiesen. Eine Nachzahlung erfolgt durch Abgabe von SSVL-Prämienkarten.

Bestimmungen: Die Gaben müssen während der Dauer des Schiessens bezogen werden. Kein nachträgliches Bezugsrecht.



www.hoeffligerdach.ch

Spenglerei • Bedachungen
Fassadenbau • Reparaturen

Firststrasse 15 • 8835 Feusisberg
Tel. 044 784 61 76 • Natel 079 357 80 81
info@hoeffligerdach.ch



Kälin

Bäckerei-Konditorei
8834 Schindellegi
044 784 04 24

Dä Dorfbeck
zmitzt in
Schindellegi

eifach guet und
zum Glück so nöch...

Reifencenter Zürisee AG



Alpenblickstrasse 9b
8853 Lachen
info@reifencenterzuerisee.ch
www.reifencenterzuerisee.ch

Tel. 055 451 07 20
Fax 055 451 07 21

AUSZAHLUNG „WOLLERAU“

Scheibe:	100		
Schiessprogramm:	6 Schuss Einzel		
Stellung:	liegend (SV, U15 liegend aufgelegt gestattet)		
Teilnahmekosten:	CHF 16.50 (CHF 15.40 Kontrollgeld, CHF –.60 Sport- und Ausbildungsbeitrag und CHF –.50 Beitrag an Leistungssportzentrum)		
Sofortige Barauszahlung:	581-600 P.	CHF	80.--
	571-580 P.	CHF	35.--
	561-570 P.	CHF	20.--
	551-560 P.	CHF	16.--
	541-550 P.	CHF	10.--
	531-540 P.	CHF	7.--
	526-530 P.	CHF	5.--
U15/U17/U21/V/SV	520-525 P.	CHF	5.--
Gabensatz:	Mindestens 70% des Doppelgeldes als sofortige Auszahlung in Natura oder bar. Sollte die Auszahlung nicht mindestens 50% betragen, wird der gesamte Differenzbetrag als Verbesserung oder Verlängerung der Gabenreihe nachbezahlt. Beträgt die sofortige Auszahlung 50–70%, so wird der Differenzbetrag dem Gruppenwettkampf zugewiesen. Eine Nachzahlung erfolgt durch Abgabe von SSVL-Prämienkarten.		
Bestimmungen:	Die Auszahlung muss während der Dauer des Schiessens bezogen werden.		



Säntisweg 4
8832 Wilen - Wollerau

Tel: 044 784 22 72
info@e-k-bau.ch

Ihre Unternehmung für individuelles Bauen

www.e-k-bau.ch

Steiner
seit 1936

So gsehnd Sieger uns!

Ihre Bäckerei & Konditorei
aus der Region.



www.steiner-beck.ch



Kinderartikelbörse & Neues

ZWERGELÄDELI



Schweigstrasse 2 - 6418 Rothenthurm
www.zwergelaedeli.ch - zwergelaedeli@gmail.com
Telefon 041 838 01 42

SPORT-TOTO

Sport-Förderer Nr. 1

Berücksichtigen Sie bei
Ihren Einkäufen unsere
Inserenten!
Sportschützen Wollerau



AVIA

MÄCHLER + ZÜRCHER

Ein Unternehmen der OSTERWALDER ZÜRICH AG

055 442 13 73 www.avia-maechler.ch

AVIA KARTE BENZIN DIESEL SCHMIERTECHNIK HEIZÖL SNO-N-ICE

parkettgalerie.ch

8833 Samstagern

8952 Schlieren

tuerengalerie.ch

8865 Bilten



Läuft mit uns.

Immer da. Immer verbunden.



NEU

Surfen
mit 10 Gbit/s:
Als Familie ultraschnell
mit uns verbunden



ewh.ch/internet



EW Höfe AG
Schwerzistrasse 37, Postfach, 8807 Freienbach
+41 55 415 31 11, info@ewh.ch, www.ewh.ch



Gmurethus-SIEGER-KONKURRENZ

Jeder Schütze konkurriert automatisch für die Gmurethus-Sieger-Konkurrenz.

Seniorveteranen (SV und U15), die **liegend aufgelegt** schiessen, sind ebenfalls an der Gmurethus-Sieger-Konkurrenz teilnahmeberechtigt. Folgende Resultate zählen für das Total:

Gruppenstich „Gmurethus“	100%
Gabenstich „Fürti“	100%
Auszahlungsstich „Wollerau“	10%

Kat. Elite/Senioren:

1.	Rang	CHF	100.--
2.	Rang	CHF	50.--
3.	Rang	CHF	30.--
4.	Rang	CHF	20.--
5.	Rang	CHF	20.--
10.	Rang	CHF	20.--
20.	Rang	CHF	20.--
50.	Rang	CHF	20.--
75.	Rang	CHF	20.--
100.	Rang	CHF	20.--

Kat. U15/U17/U21/V/SV

1.	Rang	CHF	100.--
2.	Rang	CHF	50.--
3.	Rang	CHF	30.--
4.	Rang	CHF	20.--
5.	Rang	CHF	20.--
10.	Rang	CHF	20.--
20.	Rang	CHF	20.--
50.	Rang	CHF	20.--
75.	Rang	CHF	20.--
100.	Rang	CHF	20.--

Rangordnung:

Bei Gleichheit entscheidet das bessere Resultat des Stiches „Gmurethus“, dann das bessere Resultat „Fürti“, dann das jüngere Alter.



STEIMEN
HEIZUNG KLIMA

«Ihr Partner für jedes
Klima - 24 Stunden
für Sie im Schuss!»

Angelo Annibali

SEIT 1963
QUALITÄT & INNOVATION

Roosstrasse 32 | 8832 Wollerau | Tel. 044 787 59 59
www.steimen.ch

Heute Lust auf

Pizza



043 844 69 02
www.pizza-nemo.ch



jetzt bestellen

NEMO

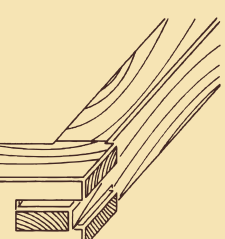
Pizzakurier Nemo
Fällmisstrasse 3
8832 Wilen bei Wollerau

Böni Zimmerei AG

8832 Wollerau

Telefon 044 784 54 71

www.boeni-zimmerei.ch



Reglement für den Gruppenwettkampf

Teilnahme- berechtigung:

Jeder dem SSV angeschlossene Gewehr 50m-Verein ist teilnahmeberechtigt und eingeladen, sich mit einer beliebigen Anzahl Gruppen am Wettkampf zu beteiligen.

Je 5 Schützen des gleichen Vereins bilden eine Gruppe. Nicht in einer Gruppe eingeteilte Schützen können diesen Stich als Einzelschützen schiessen.

Anmeldung:

bis 20. März 2024 an folgende Festadresse:

Roger Hofer, Verenastrasse 2, 8832 Wollerau
sportschuetzenwollerau@bluewin.ch

Es ist das offizielle Anmeldeformular zu verwenden. Gleichzeitig ist der Gruppendoppel auf unser Konto bei der Schwyzer Kantonalbank Wollerau, PC 60-1-5, IBAN CH04 0077 7005 7600 0001 2 einzuzahlen.

Mutationen:

Am Schiessen verhinderte Schützen können durch andere Gewehr 50m-lizenzierte Mitglieder des gleichen Vereins ersetzt werden. Eine Verschiebung von Schützen innerhalb



Brillen Kontaktlinsen Sonnenbrillen Sportbrillen

roland
mächler
•optik wollerau



Das Leben mit anderen Augen sehen

Schiessbrillenberatung auf Wunsch und
Vor Anmeldung durch Herrn Martin Koller
(langjähriger Spezialist Schiessbrillen)

Roland Mächler Optik AG
Hauptstrasse 21, 8832 Wollerau
Telefon 044 687 62 80
www.rm-optik.ch

der gemeldeten Gruppen ist jedoch nur möglich, wenn noch kein Schütze der fraglichen Gruppen das Schiessen begonnen hat. Alle Mutationen haben schriftlich zu erfolgen.

Wettkampfprogramm: Es zählt das geschossene Resultat im Kranzstich „Gmurethus/Gruppe“.

Gruppendoppel: **1. Gruppe kostenlos (Wert CHF 30.–)**
jede weitere Gruppe CHF 30.–

Gabensatz: Mindestens 60% des Doppelgeldes an mindestens 50% der rangierten Gruppen.

1. Rang	CHF	250.–
2. Rang	CHF	150.–
3. Rang	CHF	100.–
10. Rang	CHF	30.–
letzte Gabe	CHF	10.–

Allfällige Auszahlungen vom Gruppenwettkampf erfolgen auf ein Konto des Vereins (bitte Bankkonto angeben.) oder durch die Abgabe von Kranzkarten.

Rangordnung: Das Total der 5 Resultate vom Kranzstich „Gruppe“ gilt als Gruppenresultat. Bei Punktgleichheit entscheiden die besseren Einzelresultate, dann die besten Tiefschüsse der ganzen Gruppe.

Der Umwelt verpflichtet. Seit 1964



Kempff Tank-Service AG

8807 Freienbach

Telefon 055 415 62 62

kontakt@tank-service.ch

www.tank-service.ch

22. Gmurethus-Schiessen 2024 in Wollerau

ANMELDUNG FÜR GRUPPEN- UND EINZELSCHÜTZEN

Verein: _____

Gruppenname: _____

Lizenz-Nr.	G/E	Name und Vorname	Jg.	E/S JJ/J/V/S

Einzelschützen				

Einzahlung des Doppelgeldes von CHF 30.- an die Schwyzer Kantonalbank, Wollerau PC 60-1-5,

Schiesszeiten:	Samstag,	23.3.2024	08.00 – 12.00 h	Im Name der Gew _____
	Mittwoch,	27.3.2024	17.30 – 20.00 h	
	Samstag,	06.4.2024	08.00 – 12.00 h	
	Sonntag,	07.4.2024	08.00 – 12.00 h	

Bitte Einzahlungsschein beilegen!

Stempel

Anmeldung schriftlich bis 25. März an: Roger Hofer, Verenastrasse 2, 8832 Wollerau (E-Mail: r.hofer@swiss-shooting.ch)



Schindellegi
044 784 42 35

SEIT 1978

- Reparaturdienst
- Sicherheitsrollladen
- Innenstoren
- Sonnenschirme
- Insektenschutz

Adresse des Gruppenchefs:

Name _____
Strasse _____
PLZ/Wohnort _____
Tel. _____
IBAN/Bankverbindung des Vereins _____
E-Mail _____

SSV	Strasse	PLZ / Wohnort

IBAN CH04 0077 7005 7600 0001 2

Ich, _____, Vorstand des Vorstandes bestätige ich, dass die angemeldeten Schützen lizenzierte SSV-Mitglieder sind.
mehr 50m unseres Vereins sind.

_____, den

und Unterschrift

(mailto:info@schnueriger-storen.ch)

- Sonnenstoren**
- Wintergartenbeschattung**
- Pergola-/Terrassenanlagen**
- Glasdachsysteme**
- Lamellenstoren**

info@schnueriger-storen.ch





**Ihre verlässlichen Partner
für einfache und sichere
Lösungen im Bezirk Höfe.**



Generalagentur Oberer Zürichsee

Roland Pfyl, Generalagent
Hintere Bahnhofstrasse 12, 8853 Lachen
Agentur Pfäffikon
Oberdorfstrasse 2, 8808 Pfäffikon SZ,
Tel 058 285 66 50

ERICH KÄLIN

Garten-Design Gartenbau

8806 Bäch · 079 205 86 68



Herrliche Aussicht auf den Zürichsee!

Günstige Mittagsmenüs
Gästezimmer / Kinderspielplatz
Rollstuhlgängig mit Invaliden-WC

Wir empfehlen uns für Bankette und
Familienfeiern und freuen uns
auf Ihren Besuch (Mittwoch Ruhetag)



Familie Höfliger
Riedweg 5, 8835 Feusisberg
Tel. 044 784 18 10
www.landgasthofried.ch

wir bringen mehr farbe ins spiel.

sandro giovannini
eidg.dipl.malermeister
samstagenstrasse 51, 8832 wollerau
tel. 044 786 22 52
mobile 078 642 55 88
info@malerfachbetrieb.ch
www.malerfachbetrieb.ch

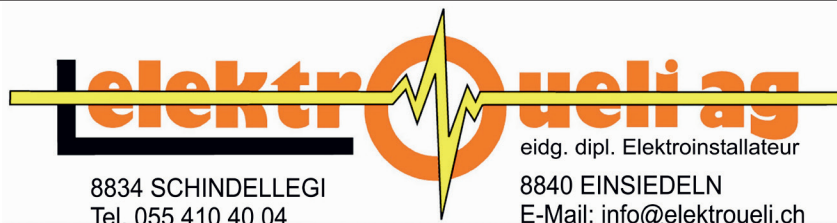
malerfachbetrieb lacher gmbh

ALLGEMEINE BESTIMMUNGEN

Vorschriften: Der Anlass unterliegt den Regeln für das sportliche Schiessen (RSpS) des SSV sowie sämtlichen Vorschriften, Reglementen, Weisungen, Ausführungsbestimmungen (AFB) und Hilfsmittelverzeichnissen von SSV, USS, SAT und KSV/UV. Obenerwähnte Vorschriften regeln alle im Schiessplan nicht explizit aufgeführten Positionen und stehen in der Schiessanlage zur Verfügung. Diese sind vom Organisator jederzeit anzuwenden.

Alterskategorien:	Junioren	U15	10 – 14 Jahre	2014 – 2010
	Junioren	U17	15 – 16 Jahre	2009 – 2008
	Junioren	U21	17 – 20 Jahre	2007 – 2004
	Elite	(E)	21 – 45 Jahre	2003 – 1979
	Senioren	(S)	46 – 59 Jahre	1978 – 1965
	Veteranen	(V)	60 – 69 Jahre	1964 – 1955
	Seniorveteranen	(SV)	ab 70 Jahre	1954 und älter

Teilnahmeberechtigung: Es können nur lizenzierte Vereinsmitglieder Gewehr 50m teilnehmen. Jedes Wettkampfprogramm darf von demselben Teilnehmenden nur einmal geschossen werden.



8834 SCHINDELLEGI
Tel. 055 410 40 04

eidg. dipl. Elektroinstallateur
8840 EINSIEDELN
E-Mail: info@elektroueli.ch



- IT-Verkabelung
- Beleuchtungsgestaltung für Wohnen und Garten
- Photovoltaik Anlagen

- Elektroinstallationen
- Planung von EFH, MFH und Gewerbebauten
- Smart Home

www.elektroueli.ch

FLEXLINK®

a coesia company



Roli für alle Fälle

+41 77 437 34 31

rolifuerallefaelle@gmail.com

6418 Rothenthurm



Reparaturen im und ums Haus

Holzarbeiten

Gartenarbeiten

Klein Transporte

Räumung und Entsorgung

BS

Beeler Sanitär AG

Fällmisstrasse 18
8832 Wilen - Wollerau

Telefon 044 787 58 20
Fax 044 787 58 29
info@beeler-sanitaer.ch
www.beeler-sanitaer.ch



Maisgold *Spezial-Bier*

Bier, Wein, Mineralwasser
Obst- und Fruchtsäfte

Ihr Getränkelieferant

Brauerei
Rosengarten
8840 Einsiedeln

055 418 86 86
bestellung@maisgold.ch

Ihr Volltreffer ...
... wir unterstützen und
beraten Sie fachkundig
in allen Fragen
rund um Ihr persönliches
Wohlbefinden

drogerie 
p. Dobler

Lachen 055 442 13 60
Wollerau 043 844 43 88

REICHMUTH BAUUNTERNEHMUNG AG REICHMUTH BAUUNTERNEHMUNG AG REICHMUTH BAUUNTERNEHMUNG AG
REICHMUTH BAUUNTERNEHMUNG AG REICHMUTH BAUUNTERNEHMUNG AG REICHMUTH BAUUNTERNEHMUNG AG
REICHMUTH BAUUNTERNEHMUNG AG REICHMUTH BAUUNTERNEHMUNG AG REICHMUTH BAUUNTERNEHMUNG AG
REICHMUTH BAUUNTERNEHMUNG AG REICHMUTH BAUUNTERNEHMUNG AG REICHMUTH BAUUNTERNEHMUNG AG
REICHMUTH BAUUNTERNEHMUNG AG REICHMUTH BAUUNTERNEHMUNG AG REICHMUTH BAUUNTERNEHMUNG AG

REICHMUTH

BAUUNTERNEHMUNG AG
WIR BAUEN FÜR SIE – RAUM UND ZUKUNFT



FREIBACH WOLLERAU 055 415 52 00



Offizielle Hörmann Vertretung



Harder & Co. AG

Türen • Tore • Torantriebe • Reparaturdienste • Wartungen

8832 Wollerau | 044 687 36 30 | www.hardertore.ch

EBNÖTHER SANITÄRE ANLAGEN

- Bad-Umbauten • Spez. Anfertigung • Reparatur-Service

Bodmerweg 62
8807 Freienbach

T 055 410 11 80
F 055 410 66 80

M 079 649 06 04
info@ebnoether-partner.ch

KÜCHE



ROLF ZÜRCHER
raum bad küche

Rolf Zürcher AG, Industriestrasse 1, 8808 Pfäffikon SZ, 055 415 53 53, info@rolfzuercher.ch

PARKETT



PARKETT
BODENBELÄGE
TEPPICHE
VORHÄNGE
WOHNACCESSOIRES

tevag

INTERIOR

tevag INTERIOR AG | ZÜRCHERSTRASSE 137 | 8852 ALTENDORF | 055 451 17 77 | INFO@TEVAG.CH
WWW.TEVAG.CH



**GUT BERATEN, SCHWYZER ART:
BODENSTÄNDIG, ZUVERLÄSSIG, FACHKUNDIG.**

www.szkb.ch

 **Schwyzer
Kantonalbank**

P&C

Portmann & Cavelti

Elektro + Planungs AG

Samstagerstrasse 55

8832 **Wollerau**

Tel. 044 687 46 00

Fax 044 687 46 01

E-Mail: elektroplanungsag@bluewin.ch



Grafik



Druck



Werbetechnik



Textil



Werbeartikel



Sportpreise

NEU

**Zielsicher
produziert!**



NE
Print AG



GRAFIK
DRUCK
WERBEARTIKEL
WERBETECHNIK

Bahnhofstrasse 23 · Postfach 263 · 8854 Siebnen
055 440 12 81 · info@ne-print.ch · www.ne-print.ch

Ein Volltreffer: Unsere Versicherungs- und Vorsorgelösungen.



Stefan Kälin



Roger Waldner



Mirco Müller

mobiliar.ch

Generalagentur Lachen
Kaspar Michel

Sagenriet 3, 8853 Lachen
T 055 451 93 00, lachen@mobiliar.ch

die **Mobilier**

9.00* – 21.00 Uhr

Montag – Freitag

*Lebensmittel ab 8 Uhr

8.00 – 18.00 Uhr

Samstag

  seedamm-center.ch

SEEDAMM  CENTER



ZAHNTECHNIK

Adrian Wenger GmbH

Zahnprothesen-Reparaturen
Bärengasse 19, Glarus

055 640 83 71



Sanitär und Heizung
CH-8832 Wollerau
Service 044 / 687 61 39

**Dachfenster..
Schärer**

Insektengitter
und Beschattungen nach Mass

 100% Swiss Made direkt ab Fabrik

- Beratung
- Einbau von Dachfenstern
- Austausch von Dachfenstern
- Wartung von Dachfenstern
- Reparaturen
- Sonnenschutz-Montage
- Montage von Aussenrollläden
- Insektenschutzrollos
- Automatisierung - elektrisch und solar

Wir bringen Ihnen den Himmel näher!

Verenastrasse 27 8832 Wollerau 079 831 78 87 www.dachfenster-schaerer.ch

 **Inderbitzin
Recycling**

Für alle Metalle.

Inderbitzin Metall-Recycling AG

Talstrasse 100 | Postfach 219 | 8808 Pfäffikon/SZ
055 410 14 19 | www.inderrec.ch | info@inderrec.ch

expert  **Cäsar Kälin**

Ihr Partner für Bild und Ton

Einsiedeln

PIEGA
SWITZERLAND

REVOX




Fenster & Türen
Verglasungen
Fensterläden
Holzbau
Fassaden

biberbau



8836 Biberbrugg
Tel. 055 418 45 45
biberbau.ch



swissmade 



**metallbau
bachmann**

www.b-metallbau.ch
info@b-metallbau.ch
044 784 69 77

Geländer
Türen
Spezialanfertigungen
Treppen
Reparaturen

ALLGEMEINE BESTIMMUNGEN

- Lizenz:** Beim Lösen der Stiche hat der Schütze die Lizenz unaufgefordert vorzuweisen. Die Festunternehmung muss eine Lizenzkontrolle durchführen.
- Schalteröffnung:** Die Schalter werden 30 Min. vor Schiessbeginn geöffnet.
- Schiesskarten:** Es wird eine einheitliche Gebühr von CHF 5.-- erhoben.
- Rangeur:** Die Reihenfolge wird durch das Deponieren der Schiesskarten bestimmt.
- Absenden:** Es findet kein Absenden statt. Die Ranglisten werden innert vier Wochen nach dem letzten Schiesstag jeder rangierten Gruppe per E-Mail bzw. per Post kostenlos zugestellt.
- Haftung:** Der Organisator übernimmt keine Haftung für Waffen und Gegenstände.

Dubach

Lebensmittel-Discount
Wollerau – Richterswil – Bäch
Telefon 044 784 03 12

- fortschrittlich, tatkräftig, günstig
- knackige Gemüse und Früchte
- Käse-Spezialitäten vom Appenzeller bis Ziegenkäse
- Markenartikel zu Preisen, die Ihnen gefallen

Das Fachgeschäft mit Schwung!

MARTY HOLZBAU SCHREINEREI AG
ZIMMEREI • TREPPENBAU • HOLZSYSTEMBAU • INNENAUSBAU • RENOVATIONEN



**HÖLZIGS US
EINRE HAND!**

Etzelstrasse 3 • 8832 Wollerau • 044 784 98 94 • 079 348 35 04 • marty-holzbau.ch

Versicherung: Alle Teilnehmenden sind nach den Bestimmungen der USS versichert. Die Versicherten verzichten gegenüber dem Organisator auf weitere Ansprüche.

Beschwerderecht: Allfällige Beschwerden diesen Anlass betreffend werden vom Organisator sofort behandelt und erledigt. Vorbehalten bleiben das Rekursrecht an die Disziplinarkommission des SSV (Reg-Nr. 1.2.1 vom 28.08.2001).

Anmeldung: siehe Gruppenwettkampf

Auswertung: Elektronische Scheibenauswertung Polytronic TG 5050

Wollerau, 2. Nov. 2023 **SPORTSCHÜTZEN WOLLERAU**
Der Präsident: Hofer Roger
Der Sekretär: Skierka Benedikt

Genehmigt:
Kaltbrunn, im Dez. 2023 **SPORTSCHÜTZENVERBAND AN DER LINTH**
Abteilungsleiter Gewehr 50 m:
Jud Thomas



RESTAURANT
ORION

Hauptstrasse 19 | 8832 Wollerau | Tel. 044 687 11 16

CARDINAL
DEP. 1788

Kälin Wärmetechnik AG • Altendorf • Einsiedeln



mehr als
Wärme



055 442 41 41

Öl • Gas • Wärmepumpen • Solar

Ochsen

Metzgerei und Partyservice

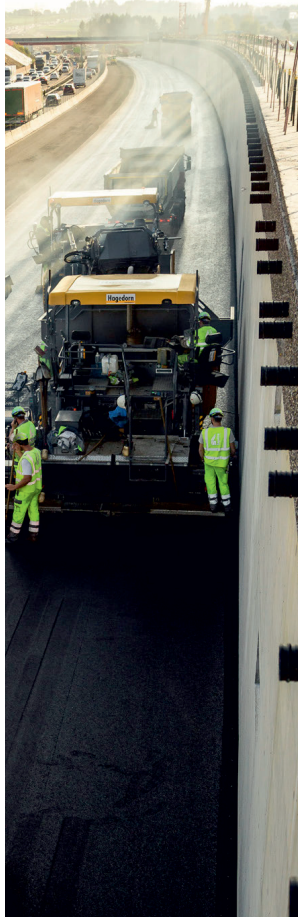
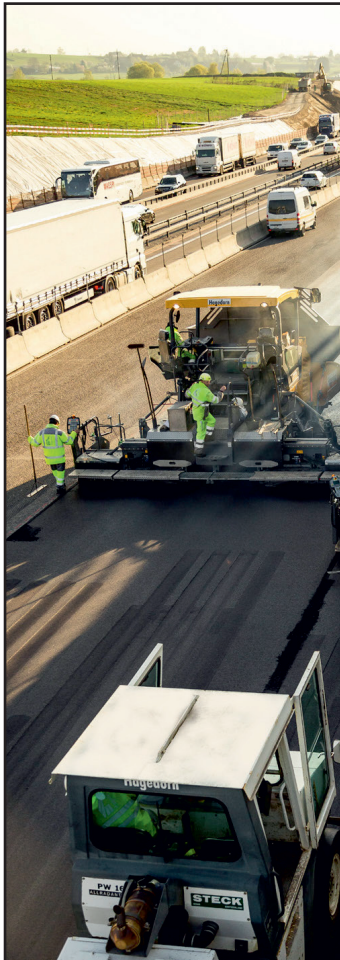


www.metzgerei-ochsen.ch

Urs
THEILER
Muldenservice

079/300 50 20

Korporationsweg 11
8832 Wilen-Wollerau
Tel./Fax 044 687 67 67



Hagedorn

Am Tag und in
der Nacht für
Sie im Einsatz.

Volkswagen Service

Wir sind Ihr Partner für Reparatur und Service



Bei uns ist Ihr Volkswagen in besten Händen. Wir garantieren Ihnen eine fachgerechte und preiswerte Wartung sowie Betreuung in Ihrer Nähe

Damit Ihr Volkswagen ein Volkswagen bleibt.



Multimotor Siebnen

Glärnerstrasse 94, 8854 Siebnen

Tel. 055 450 80 40, partner.volkswagen.ch/multimotor